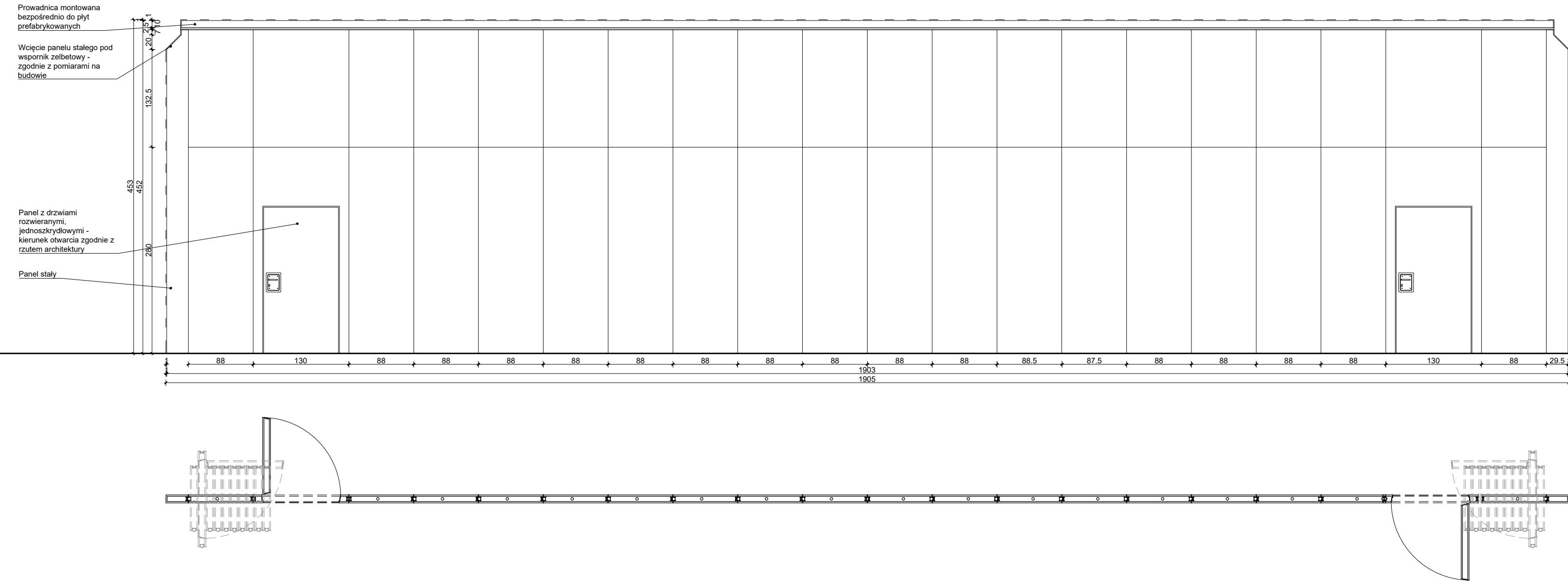
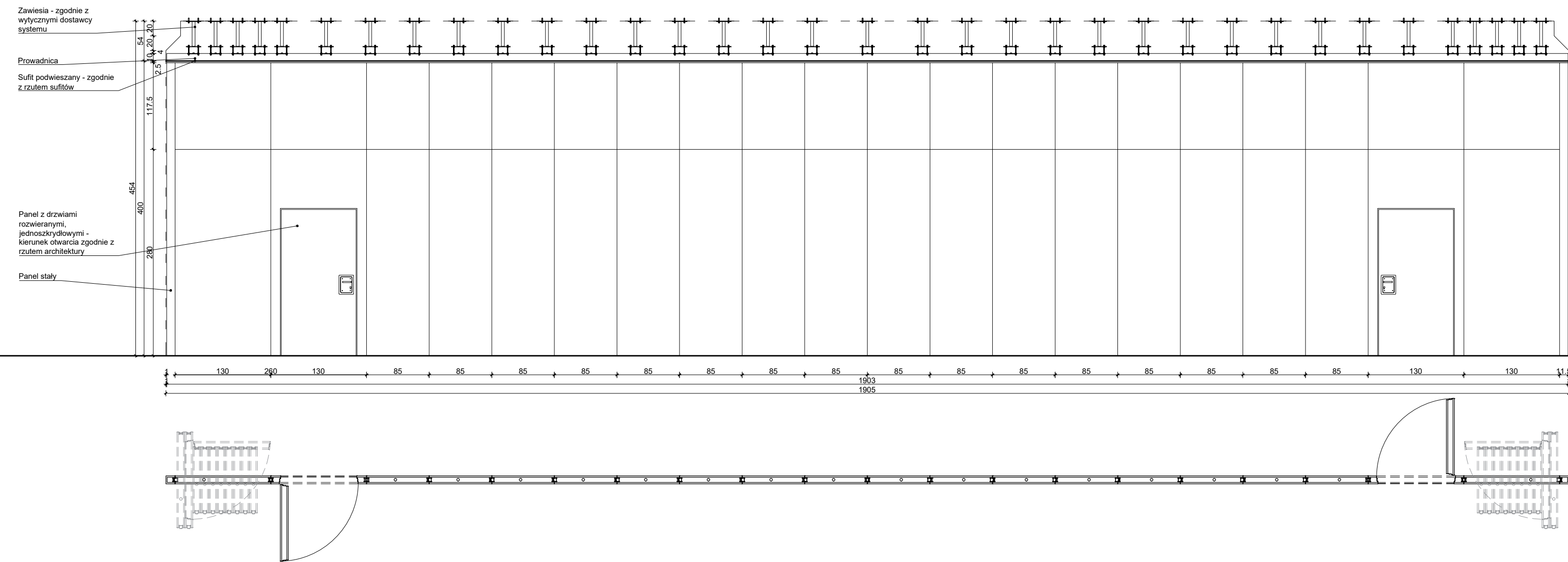


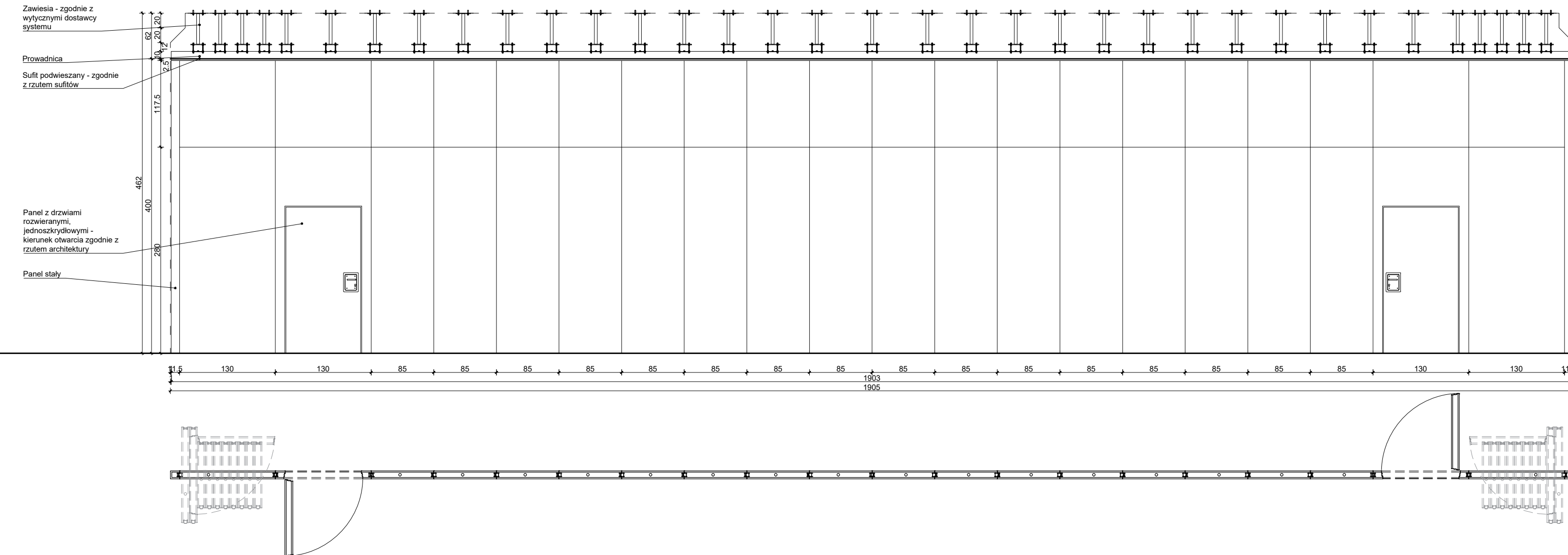
SM01 - 2 szt.



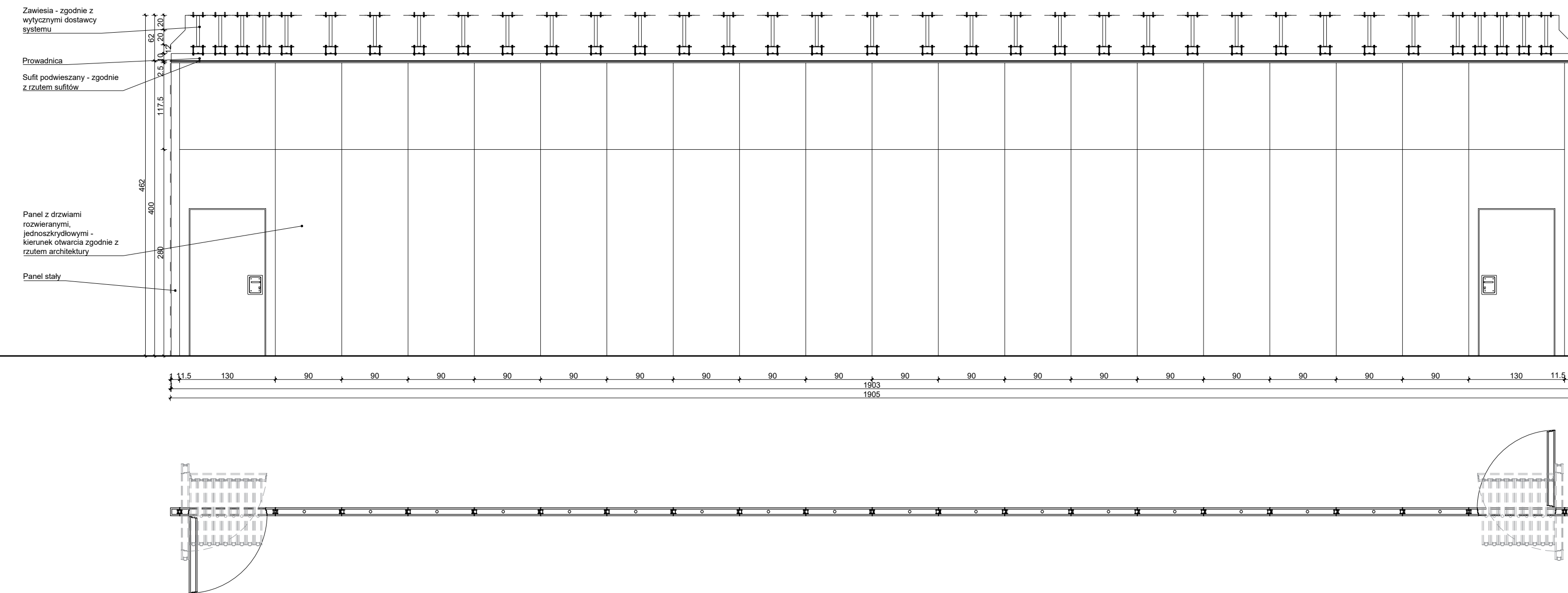
SM03 - 2 szt.



SM02 - 2 szt.



SM04 - 1 szt.



Rw = 51 dB; $\delta T = 102$ mm;
W przypadku występowania modułu
z funkcją skrzydła drzwiowego o świetle 900x2000 mm
minimalna wysokość ściany mobilnej wynosi H = mm.
Podane wymiary są projektowane od powierzchni
wykończonych na gotowo.
Przed realizacją należy sprawdzić wymiary na bieżąco.

Ciepota przyjęty dla ścian o $R_w = 51 \text{ dB}$
Nie uwzględniono ciepota zawiesia i toru ściany mobilne
Obciążenia charakterystyczne:

Obciążenie liniowe:

Konstrukcja nośna jest wymagana w osi ściany mobilizacji ugięcia konstrukcji w oparciu o obciążenia z obciążenia mobilizacji w_{12} mm.

Pomijamy ciężar własny projektowanego ustroju, gdyż montaż wykonywany jest dwuetapowo.

Podczas etapu I tor jezdny ściany mobilnej montowany jest i regulowany już na wstępnie ugiętej konstrukcji od obciążeń statycznych w tym ciężaru własnego.

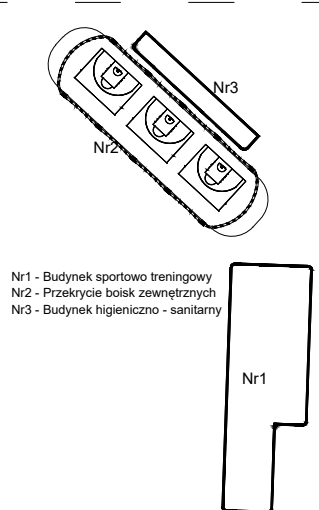
Etap 2 zakłada montaż modułów ściany mobilnej, które stanowią składową obciążenia zmiennych projektowanej konstrukcji.

Jeśli projektowana konstrukcja nie spełni wymogu $u < 12$ mm od wszystkich obciążeń zmiennych, ściana mobilna nie będzie działac prawidłowo.

UWAGA: CAŁY CIĘŻAR ŚCIANY MOBILNEJ MOŻE ZOSTAĆ SKUPIONY W DOWOLNYM MIEJSCU OSI ŚCIANY, RÓWNIEŻ W ŚRODKU ROZPIĘTOŚCI PROJEKTOWANEJ KONSTRUKCJI.

- [illegible]

- minimalny dystans między sufitem podwieszanym, a stropem - 130 mm
- zabrania się naruszania konstrukcji toru jeźdźnego
- celem uniknięcia kolizji należy usunąć wszystkie elementy poniżej lica toru jeźdźnego na całej szerokości el. modułowych.



Poziom parteru $\pm 0,00 = 127,70$ m n.p.m.

[illegible]